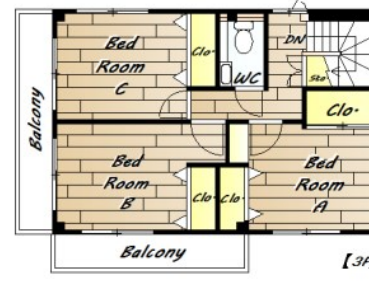
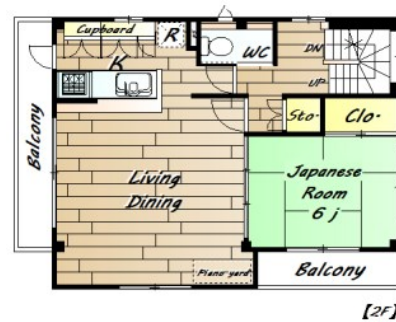


FOR RENT

賃料	管理費等
320,000円	0円

武蔵小山駅 徒歩8分の立地

2F以上, 2階LDK, 2階リビング, 2面採光, 3面バルコニー, アルコーブ, ダブルロック, リビングの隣和室, 可動間仕切り, 玄関ポーチ, 玄関ホール, 通風良好, 南面4室, 南面バルコニー, 南面リビング, 陽当た



間取り	4LDK		
敷金	1ヶ月	礼金	1ヶ月
敷引/償却金	-	保証金	-
物件種別	一戸建て		
建物名・部屋番号	目黒本町 戸建て		
物件所在地	東京都目黒区目黒本町3丁目		
交通	東急目黒線 武蔵小山駅 徒歩8分 山手線 目黒駅 徒歩28分		
間取詳細			
構造・規模	鉄骨 3階建		
専有面積	122.27㎡	向き	西
築年月	1998年3月上旬	契約期間	定期借家契約 5年
損害保険		入居時期	相談
駐車場	付(無料)		
設備	3口以上コンロ, TVインターホン, カウンターキッチン, ガスコンロ設置済, ガス給湯, キッチンに窓, クロ		
その他費用	[一時金] 鍵交換: 25000円 室内清掃費用: 122270円 室内消毒費用: 21600円 防災セット: 10800円		
入居諸条件	ペット相談 楽器等の使用相談 二人可 法人可		
保証会社	必須(日本賃貸保証) 新規契約時月合計の50%、以降1年毎に10,000円の保証料。		
備考			

図面と現況が異なる場合は現況が優先となります。

間取りの「S」はサービスルーム(納戸)です。

情報更新日2017年12月11日

No.23000000138

お問合せ先



国土交通大臣(12)第2135号

(一社)全国住宅産業協会、(公社)全日本不動産協会

東京営業部 新宿営業センター

東京都新宿区西新宿6丁目12-7 コアロード西新宿2階

TEL:0120-24-0788

FAX:03-6369-3234

E-mail: shinjuku@asahi-iv.co.jp

URL: http://shinjuku.asahi-iv.co.jp



携帯サイトから物件詳細を閲覧できます!

取引態様	手数料負担の割合	貸主	0%	借主	100%
仲介元付(専任)	手数料配分の割合	元付	0%	客付	100%