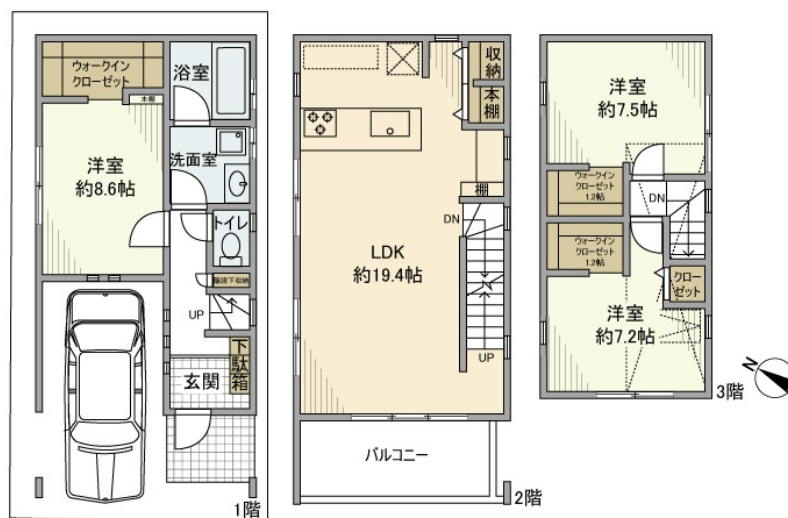


# FOR RENT

賃料	管理費等
400,000円	0円

## 暮らす人をやさしく包み込むくつろぎの家

駒沢大学駅徒歩4分/ファミリータイプ3LDK/



間取り	3LDK		
敷金	1ヶ月	礼金	1ヶ月
敷引/償却金	-	保証金	-
物件種別	一戸建て		
建物名・部屋番号			
物件所在地	東京都世田谷区駒沢2丁目		
交通	東急田園都市線 駒沢大学駅 徒歩4分 東急世田谷線 若林(東京)駅 徒歩21分		
間取詳細	LDK(19.4畳) 洋室(7.2畳) 洋室(7.5畳) 洋室(8.6畳)		
構造・規模	木造 3階建 0階		
専有面積	101.22㎡	向き	南西
築年月	2012年9月	契約期間	定期借家契約 3年
損害保険	有 25000円 2年	入居時期	2018年2月1日
駐車場	付(無料)		
設備	システムキッチン ガスコンロ設置可 3口以上コンロ 食器洗浄乾燥機 浄水器 バス・トイレ別		
その他費用	[一時金] ReloRent24加入必須 24ヵ月:19440円 駐車場登録料1台(利用時のみ):10800円		
入居諸条件	ペット不可 事務所不可 楽器等の使用不可 法人可		
保証会社	必須 [保証会社]株式会社Casa [初回保証委託料]賃料等50% [年間保証委託料(1年毎)] ¥10,000		
備考			

図面と現況が異なる場合は現況が優先となります。

間取りの「S」はサービスルーム(納戸)です。

情報更新日2018年1月21日

No.23000000145



国土交通大臣(12)第2135号

(一社)全国住宅産業協会、(公社)全日本不動産協会

### 東京営業部 新宿営業センター

東京都新宿区西新宿6丁目12-7 コアロード西新宿2階

TEL:0120-24-0788

FAX:03-6369-3234

E-mail: shinjuku@asahi-iv.co.jp

URL: http://shinjuku.asahi-iv.co.jp



携帯サイトから物件詳細を閲覧できます!

取引態様	手数料負担の割合	貸主	0%	借主	100%
仲介先物	手数料配分の割合	元付	0%	客付	100%