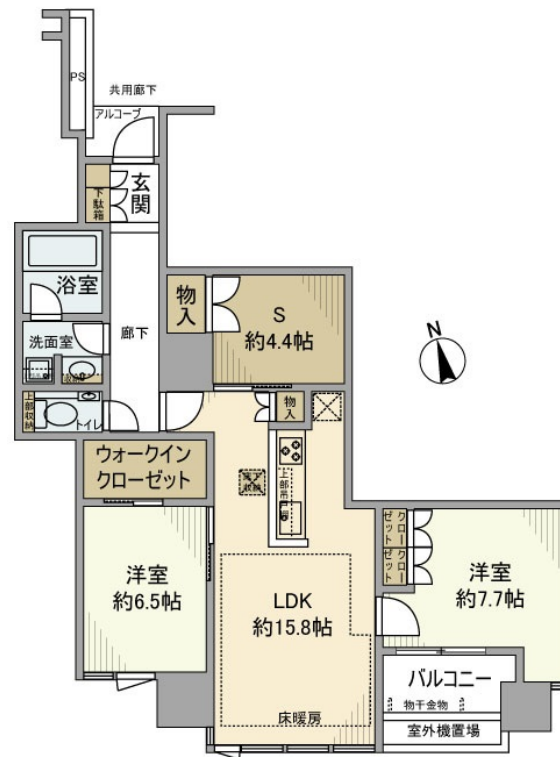


FOR RENT

賃料	管理費等
390,000円	0円

野村不動産プラウドシーズンシリーズ

2014年築/高級分譲タワーマンション/人気のプラウドシリーズ/13階/



図面と現況が異なる場合は現況が優先となります。

間取りの「S」はサービスルーム(納戸)です。

間取り	2SLDK		
敷金	2ヶ月	礼金	2ヶ月
敷引/償却金	-	保証金	-
物件種別	マンション(居住用)		
建物名・部屋番号			
物件所在地	東京都港区白金台2丁目		
交通	都営浅草線 高輪台駅 徒歩3分		
間取詳細	LDK(15.8畳) 納戸(4.4畳) 洋室(6.5畳) 洋室(7.7畳)		
構造・規模	鉄筋コンクリート 34階建 13階		
専有面積	79.77㎡	向き	南
築年月	2014年7月	契約期間	2年
損害保険	有 25000円 2年	入居時期	即時
駐車場	無		
設備	エレベーター 宅配BOX システムキッチン 浄水器 バス・トイレ別 追い焚き風呂 浴室乾燥 シャワー		
その他費用	[一時金] ReloRent24加入必須 24ヵ月:19440円 駐車場登録料1台(利用時のみ):10800円		
入居諸条件	ペット不可 事務所不可 楽器等の使用不可 法人可		
保証会社	必須 [保証会社]株式会社Casa [初回保証委託料]賃料等50% [年間保証委託料(1年毎)]¥10,000		
備考			

情報更新日2018年1月21日

No.23000000146



国土交通大臣(12)第2135号

(一社)全国住宅産業協会、(公社)全日本不動産協会

東京営業部 新宿営業センター

東京都新宿区西新宿6丁目12-7 コアロード西新宿2階

TEL:0120-24-0788

FAX:03-6369-3234

E-mail: shinjuku@asahi-iv.co.jp

URL: http://shinjuku.asahi-iv.co.jp



携帯サイトから物件詳細を閲覧できます!

取引態様	手数料負担の割合	貸主	0%	借主	100%
仲介先物	手数料配分の割合	元付	0%	客付	100%