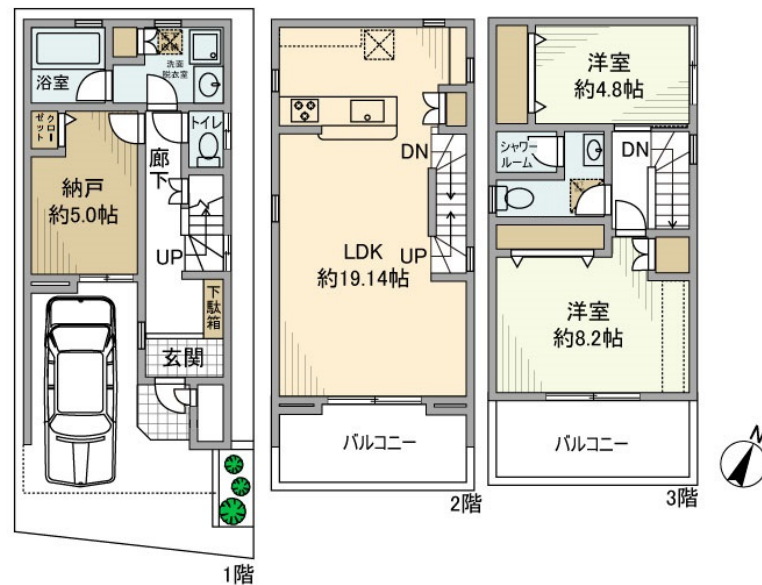


FOR RENT

賃料	管理費等
250,000円	0円

暮らす人をやさしく包み込むくつろぎの家

収納豊富奥行きのある収納/豪徳寺駅山下駅徒歩2分駅近く/



図面と現況が異なる場合は現況が優先となります。

間取りの「S」はサービスルーム(納戸)です。

間取り	2SLDK		
敷金	1ヶ月	礼金	1ヶ月
敷引/償却金	-	保証金	-
物件種別	一戸建て		
建物名・部屋番号			
物件所在地	東京都世田谷区豪徳寺1丁目		
交通	小田急線 豪徳寺駅 徒歩2分 東急世田谷線 山下(東京)駅 徒歩2分		
間取詳細	LDK(19.1畳) 納戸(5畳) 洋室(4.8畳) 洋室(8.2畳)		
構造・規模	木造 3階建 0階		
専有面積	107.96㎡	向き	南東
築年月	2011年12月	契約期間	定期借家契約 3年
損害保険	有 25000円 2年	入居時期	即時
駐車場	付(無料)		
設備	システムキッチン 食器洗浄乾燥機 バス・トイレ別 追い焚き風呂 浴室乾燥 シャワー 洗面台		
その他費用	[一時金] ReloRent24加入必須 24ヵ月:19440円 駐車場登録料1台(利用時のみ):10800円		
入居諸条件	ペット不可 事務所不可 楽器等の使用不可 法人可		
保証会社	必須 [保証会社]株式会社Casa [初回保証委託料]賃料等50% [年間保証委託料(1年毎)]¥10,000		
備考			

情報更新日2018年1月21日

No.23000000155



国土交通大臣(12)第2135号

(一社)全国住宅産業協会、(公社)全日本不動産協会

東京営業部 新宿営業センター

東京都新宿区西新宿6丁目12-7 コアロード西新宿2階

TEL:0120-24-0788

FAX:03-6369-3234

E-mail: shinjuku@asahi-lv.co.jp

URL: http://shinjuku.asahi-lv.co.jp



携帯サイトから物件詳細を閲覧できます!

取引態様	手数料負担の割合	貸主	0%	借主	100%
仲介先物	手数料配分の割合	元付	0%	客付	100%