

FOR RENT

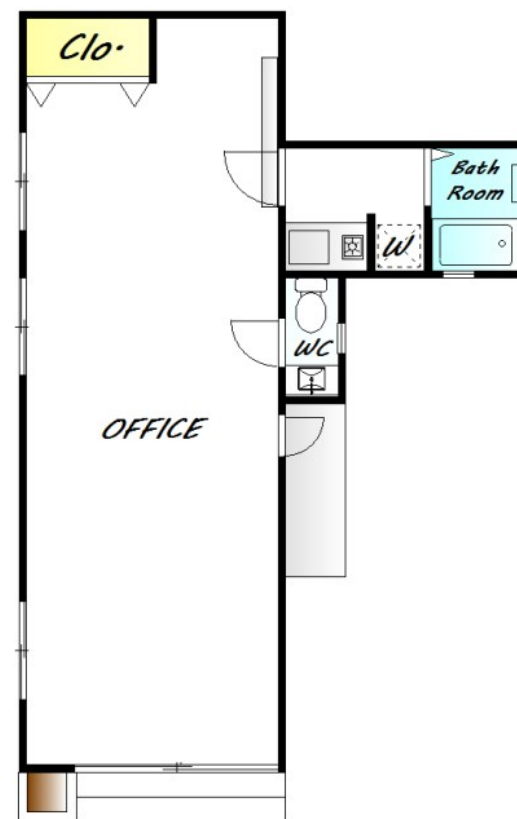
賃料	管理費等
97,200円	0円

2面採光,通風良好,陽当たり良好,外壁タイル張り,閑静な住宅街,市街地が近い

【外観】



【間取り図】



図面と現況が異なる場合は現況が優先となります。

間取りの「S」はサービスルーム(納戸)です。

間取り			
敷金	2ヶ月	礼金	1ヶ月
敷引/償却金	-	保証金	無
物件種別	事務所(建物一部)		
建物名・部屋番号			
物件所在地	東京都練馬区下石神井4丁目18-10		
交通	西武新宿線 上井草駅 徒歩5分		
間取詳細			
構造・規模	軽量鉄骨 1階建 1階		
専有面積	38.51㎡	向き	南東
築年月	1991年12月	契約期間	3年
損害保険	有 2年	入居時期	即時
駐車場	無		
設備	ガス給湯,クローゼット,シャッター,シャワー,バス・トイレ別,室内洗濯機置場,勝手口,暖房便座,浴室		
その他費用			
入居諸条件	事務所可 飲食店不可		
保証会社	必須(日本賃貸保証) 保証料: 初回賃料の100%、翌年以降1万円/年		
備考	保障会社利用必須(保証料: 初回賃料の100%、翌年以降1万円/年) インターネット使用料、テレビ視聴料別途契約: 負担有り		

情報更新日2018年4月23日

No.23000000157

お問合せ先



国土交通大臣(12)第2135号

(一社)全国住宅産業協会、(公社)全日本不動産協会

東京営業部 新宿営業センター

東京都新宿区西新宿6丁目12-7 コアロード西新宿2階

TEL:0120-24-0788

FAX:03-6369-3234

E-mail: shinjuku@asahi-iv.co.jp

URL: http://shinjuku.asahi-iv.co.jp



携帯サイトから物件詳細を閲覧できます!

取引態様	手数料負担の割合	貸主	0%	借主	100%
仲介元付(一般)	手数料配分の割合	元付	0%	客付	100%