

FOR RENT

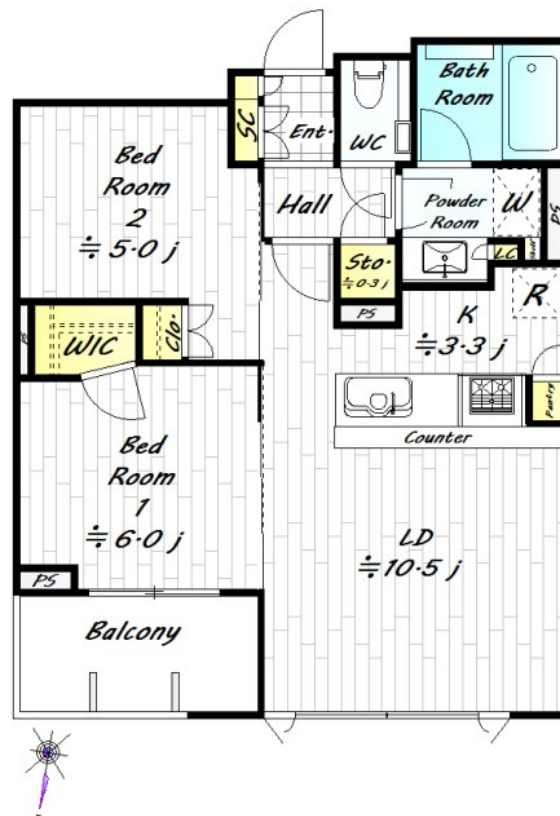
賃料	管理費等
260,000円	0円

2F以上,モニタ付オートロック,可動間仕切り,玄関ホール,眺望良好,通風良好,24時間有人管理,タワー型マンション,駅前,防犯カメラ,免震構造,メールボックス,市街地に近い

【外観】



【間取り図】



図面と現況が異なる場合は現況が優先となります。

間取りの「S」はサービスルーム(納戸)です。

間取り	1SLDK		
敷金	1ヶ月	礼金	1ヶ月
敷引/償却金	-	保証金	-
物件種別	マンション(居住用)		
建物名・部屋番号			
物件所在地	神奈川県川崎市中原区市ノ坪 449-3		
交通	湘南新宿ライン 武蔵小杉駅 徒歩4分 東急東横線 武蔵小杉駅 徒歩4分		
間取詳細	洋室(6畳) S(5畳) LDK(13.8畳)		
構造・規模	鉄筋コンクリート 7階		
専有面積	55.23㎡	向き	北東
築年月	2015年12月	契約期間	2年
損害保険	有 17000円 2年	入居時期	即時
駐車場	要問い合わせ		
設備	24時間換気システム,3口以上コンロ,B S,C A T V,C S,T Vインターホン,ウォークインクローゼット		
その他費用	[一時金] 室内消毒費:21600円 鍵交換費用:22680円 防災セット:10800円 退去時ハウスクリーニング代:70000円		
入居諸条件	二人可		
保証会社	必須(全保連) 初回月額賃料の50%、以降1年毎に1万円の保証料。		
備考	地下3階に専用トランクルーム(使用料無償)有り。 バイク置場月額使用料2,000~4,000円 エアコンは残置物となります。		

情報更新日2018年4月23日

No.23000000162

お問合せ先



国土交通大臣(12)第2135号

(一社)全国住宅産業協会、(公社)全日本不動産協会

東京営業部 新宿営業センター

東京都新宿区西新宿6丁目12-7 コアロード西新宿2階

TEL:0120-24-0788

FAX:03-6369-3234

E-mail: shinjuku@asahi-iv.co.jp

URL: http://shinjuku.asahi-iv.co.jp



携帯サイトから物件詳細を閲覧できます!

取引態様	手数料負担の割合	貸主	0%	借主	100%
仲介元付(専任)	手数料配分の割合	元付	0%	客付	100%