

FOR SALE

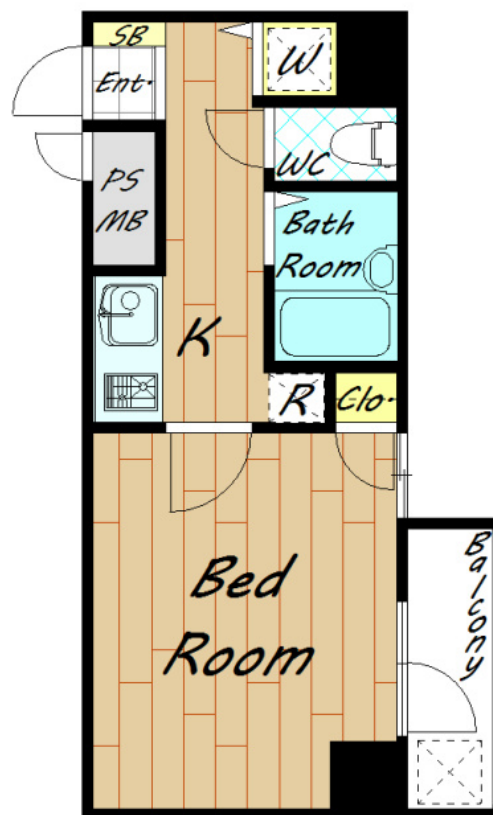
価格	間取りタイプ
1,590万円	1K

POINT

【外観】



【間取り図】



物件種目	マンション(建物一部)		
建物名	ジュエル板橋区役所前		
物件所在地	東京都板橋区板橋3丁目8		
交通	都営三田線 板橋区役所前駅 徒歩3分		
専有面積	20.95㎡(壁芯) (約6.33坪)	バルコニー面積	2.5㎡
構造規模	鉄筋コンクリート造11階建		
所在階	5階	総戸数	38戸
築年月	2006年2月	修繕積立金	6,910円
管理形態	全部委託	管理費	6,910円
駐車場			
土地権利	所有権		
現況	賃貸中	引渡日	相談
建築確認番号	開発許可番号		
設備	フローリング / 洗濯機置場:室内有 / インターホン:TV付 / オートロック:モニタ付 / 都市ガス / エレベータ		
周辺施設	ファミリーマート 板橋三丁目店 158m / まいばすけっと 板橋宿店 182m / かみ薬局 94m / 季節料理 かわ津 89m / マト'パド' 板橋区役所前店 150m / みえこ女性クリニック 163m		
その他費用			
備考	オーナーチェンジ物件 表面利回り5.31%		

現況と異なる場合には現況を優先します。 間取りの「S」はサービスルーム(納戸)です。
 価格は物件の代金総額を表示しており、消費税が課税される場合は税込と表記の上、税込価格で表示しております。

取引条件の有効期限:2018年8月19日

No.230000000051

お問合せ先



国土交通大臣(12)第2135号
 (公社)首都圏不動産公正取引協議会

東京営業部 新宿営業センター

TEL:0120-24-0788 FAX:03-6369-3234

東京都新宿区西新宿6丁目12-7 コアロード西新宿2階

URL:<http://shinjuku.asahi-lv.co.jp>

E-Mail:shinjuku@asahi-lv.co.jp

取引態様:代理

