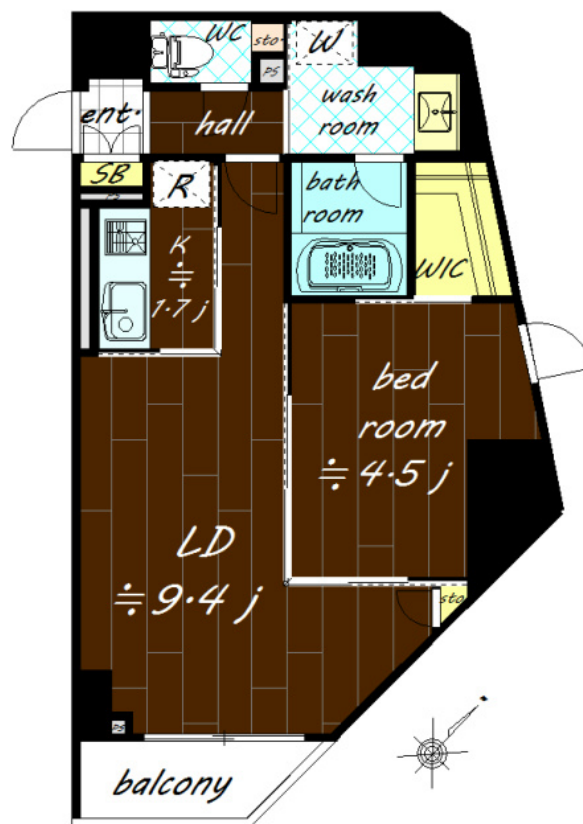


# FOR SALE

価格	間取りタイプ
2,980万円	1LDK

POINT



物件種目	マンション		
建物名	ハーモニーレジデンス上野の杜		
物件所在地	東京都台東区東上野4丁目27-9		
交通	山手線 上野駅 徒歩5分 東京メトロ日比谷線 入谷(東京)駅 徒歩8分 山手線 御徒町駅 徒歩14分		
専有面積	40.01㎡(壁芯) (約12.10坪)	バルコニー面積	2.5㎡
構造規模	鉄筋コンクリート造11階建		
所在階	4階	総戸数	20戸
築年月	2010年8月	修繕積立金	1,800円
管理形態	全部委託	管理費	9,700円
駐車場	空無		
土地権利	所有権		
現況	賃貸中	引渡日	相談
建築確認番号		開発許可番号	
設備	南東角部屋 / 全室フローリング / ウォークインクローゼット / 洗濯機置場:室内有 / オートロック / 都市ガス / エレベータ		
周辺施設	0-77 台北上野一丁目店 26m / 7-11 東上野店 361m / 成城石井 7-11 上野店 534m / 北上野診療所 480m / 珈琲店桂 昭和通り角店 69m / インド料理ターザン 219m		
その他費用			
備考	司法書士は売主指定 購入申込書は指定書式あり 表面利回り4.7%		

現況と異なる場合には現況を優先します。 間取りの「S」はサービスルーム(納戸)です。  
価格は物件の代金総額を表示しており、消費税が課税される場合は税込と表記の上、税込価格で表示しております。

取引条件の有効期限:2017年7月27日

No.23000000756

お問合せ先



国土交通大臣(12)第2135号  
(公社)首都圏不動産公正取引協議会

東京営業部 新宿営業センター

TEL:0120-24-0788 FAX:03-6369-3234

東京都新宿区西新宿6丁目12-7 コアロード西新宿2階

URL:<http://shinjuku.asahi-lv.co.jp>

E-Mail:[shinjuku@asahi-lv.co.jp](mailto:shinjuku@asahi-lv.co.jp)

取引態様:一般媒介

