

# FOR SALE

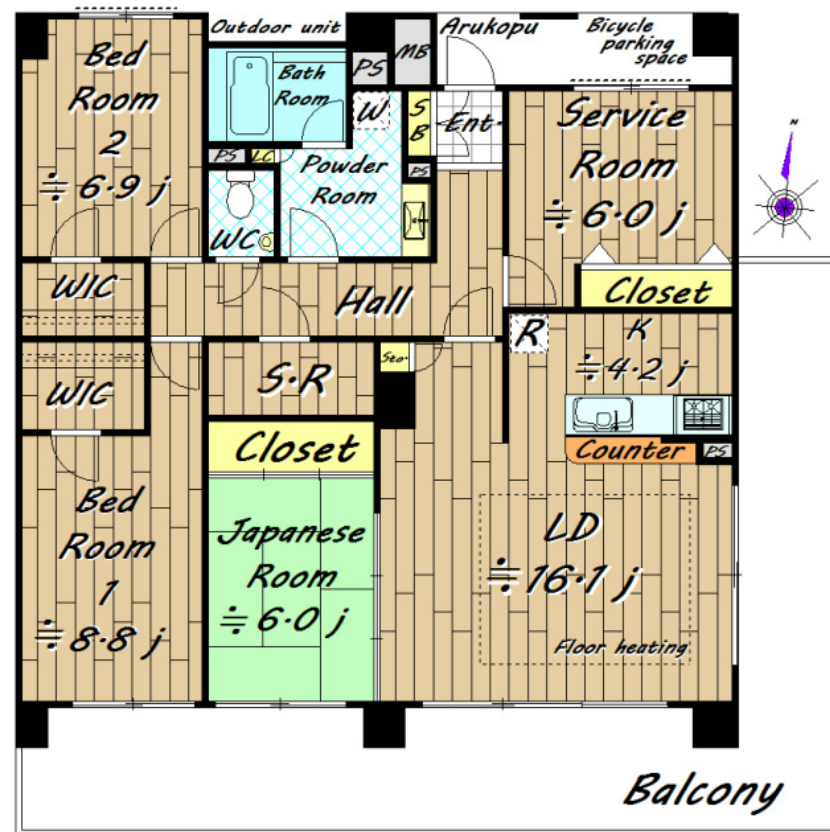
価格	間取りタイプ
1,880万円	4LDK



【外観】



【間取り図】



物件種目	マンション		
建物名	アイフォート船橋パークサイド		
物件所在地	千葉県船橋市藤原3丁目17-5		
交通	武蔵野線 船橋法典駅 徒歩25分 東武野田線 馬込沢駅 徒歩25分 中央・総武線各停 西船橋駅 バス21分 バス停:大塚ガラスより徒歩2分		
専有面積	120.20㎡ (壁芯) (約36.36坪)	バルコニー面積	32.9㎡
構造規模	鉄筋コンクリート造9階建		
所在階	5階	総戸数	100戸
築年月	2005年11月	修繕積立金	20,430円
管理形態	全部委託	管理費	21,880円
駐車場	有(敷地内) 1台目は使用料無料(高さ制限有り)		
土地権利	所有権		
現況	空き	引渡日	即時
建築確認番号		開発許可番号	
設備	浴室乾燥 / トイレ:温水洗浄便座 / 床暖房 / 全室フローリング / ウォークインクローゼット / 洗濯機置場:室内有 / インターホン / 都市ガス / エレベータ		
周辺施設	セブンイレブン 船橋藤原3丁目店 222m / 業務スーパー 藤原店 310m / ヨークマート 藤原店 570m / 船橋市立法典小学校 480m / 船橋市立法田中学校 810m / 法典公園 20m		
その他費用	町内会費: 300円 / 月 CATV(定額): 525円 / 月		
備考	ペット飼育可能(飼育細則有り)		

現況と異なる場合には現況を優先します。 間取りの「S」はサービスルーム(納戸)です。  
 価格は物件の代金総額を表示しており、消費税が課税される場合は税込と表記の上、税込価格で表示しております。

取引条件の有効期限:2018年5月23日

No.23000000916



国土交通大臣(12)第2135号  
 (公社)首都圏不動産公正取引協議会

**東京営業部 新宿営業センター**  
 TEL:0120-24-0788 FAX:03-6369-3234  
 東京都新宿区西新宿6丁目12-7 コアロード西新宿2階

URL:<http://shinjuku.asahi-lv.co.jp>

E-Mail:[shinjuku@asahi-lv.co.jp](mailto:shinjuku@asahi-lv.co.jp)

取引態様:専任媒介

