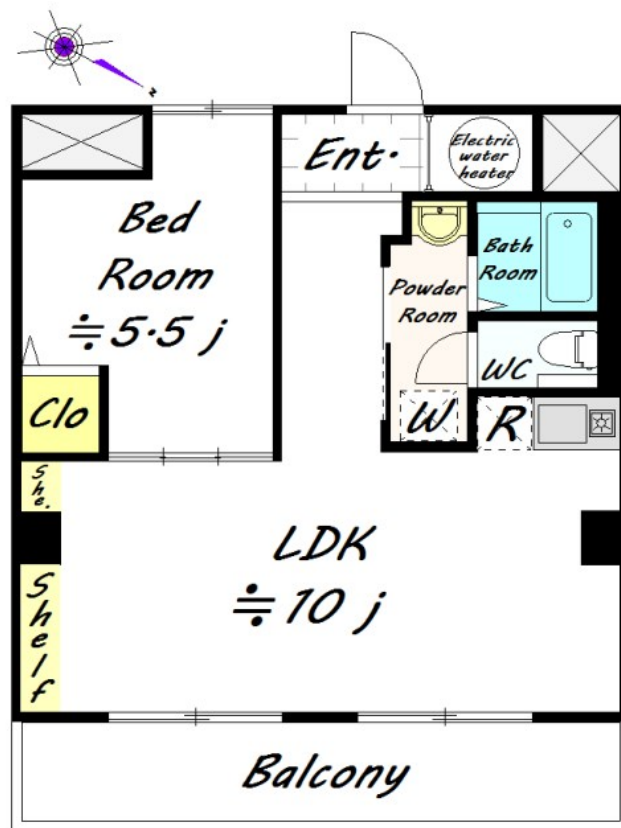


FOR SALE

価格	間取りタイプ
2,880万円(税込)	1LDK

POINT



物件種目	マンション		
建物名	グローリー日本橋		
物件所在地	東京都中央区日本橋浜町2丁目60-3		
交通	都営新宿線 浜町駅 徒歩1分 都営浅草線 東日本橋駅 徒歩5分 東京メトロ日比谷線 人形町駅 徒歩7分		
専有面積	42.88㎡ (壁芯) (約12.97坪)	バルコニー面積	6㎡
構造規模	鉄骨鉄筋コンクリート造8階建		
所在階	7階	総戸数	33戸
築年月	1980年10月	修繕積立金	20,580円
管理形態	全部委託	管理費	24,800円
駐車場	無		
土地権利	所有権		
現況	空き	引渡日	即時
建築確認番号		開発許可番号	
設備	IHクッキングヒーター / トイレ:温水洗浄便座 / 角部屋 / ケーブルテレビ / オール電化 / 洗濯機置場:室内有 / インターホン:TV付 / エアコン / 都市ガス / エレベータ		
周辺施設	ファミリーマート日本橋浜町二丁目店 120m / まいばすけっと 日本橋浜町2丁目店 100m / どんぱく 日本橋浜町店 210m / マルエツプチ 人形町駅前店 465m / 成城石井 日本橋浜町店 480m / ビー・コックス7 トナレ日本橋浜町店 530m		
その他費用			
備考	CATV・インターネット光 司法書士:売主指定 事務所使用には管理組合要承認が必要です。		

現況と異なる場合には現況を優先します。 間取りの「S」はサービスルーム(納戸)です。
価格は物件の代金総額を表示しており、消費税が課税される場合は税込と表記の上、税込価格で表示しております。

取引条件の有効期限:2018年3月11日

No.230000000976



お問合せ先

国土交通大臣(12)第2135号
(公社)首都圏不動産公正取引協議会

東京営業部 新宿営業センター

TEL:0120-24-0788 FAX:03-6369-3234

東京都新宿区西新宿6丁目12-7 コアロード西新宿2階

URL:<http://shinjuku.asahi-lv.co.jp>

E-Mail:shinjuku@asahi-lv.co.jp

取引態様:売主

