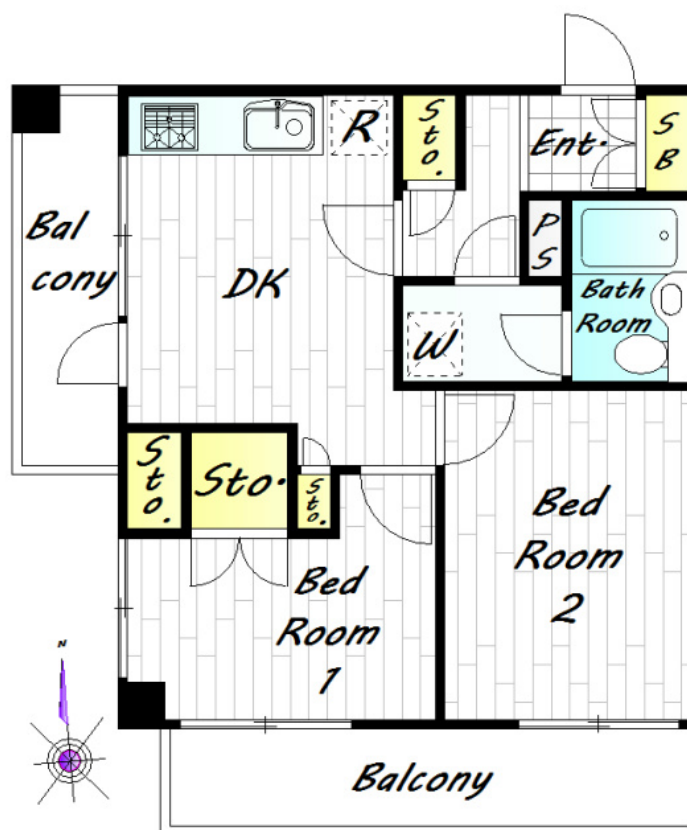


FOR SALE

価格	間取りタイプ
1,830万円	2DK

POINT



物件種目	マンション		
建物名	サンライン成城ハイツ		
物件所在地	東京都世田谷区喜多見 6丁目 25-10		
交通	小田急線 成城学園前駅 徒歩10分		
専有面積	37.31㎡ (壁芯) (約11.28坪)	バルコニー面積	7.8㎡
構造規模	鉄筋コンクリート造地下1階5階建		
所在階	2階	総戸数	21戸
築年月	1981年4月	修繕積立金	8,060円
管理形態	全部委託	管理費	11,900円
駐車場	空無		
土地権利	所有権		
現況	空き	引渡日	即時
建築確認番号		開発許可番号	
設備	南西角部屋 / フローリング / トランクルーム / 洗濯機置場:室内有 / 都市ガス / エレベータ		
周辺施設	デパート:マギキ喜多見5丁目店 210m / OKストア 成城店 156m / たなか薬局 662m / 鳥羽クリニック 1069m / 世田谷区立明正小学校 445m / 世田谷区立砧中学校 531m		
その他費用	倉庫使用料: 200円 / 月		
備考	購入申込書は指定書式あり 司法書士: 売主指定		

現況と異なる場合には現況を優先します。 間取りの「S」はサービスルーム(納戸)です。
 価格は物件の代金総額を表示しており、消費税が課税される場合は税込と表記の上、税込価格で表示しております。

取引条件の有効期限:2017年11月19日

No.230000000980

お問合せ先



国土交通大臣(12)第2135号
 (公社)首都圏不動産公正取引協議会

東京営業部 新宿営業センター

TEL:0120-24-0788 FAX:03-6369-3234

東京都新宿区西新宿 6丁目12-7 コアロード西新宿 2階

URL:<http://shinjuku.asahi-lv.co.jp>

E-Mail:shinjuku@asahi-lv.co.jp

取引態様:一般媒介

