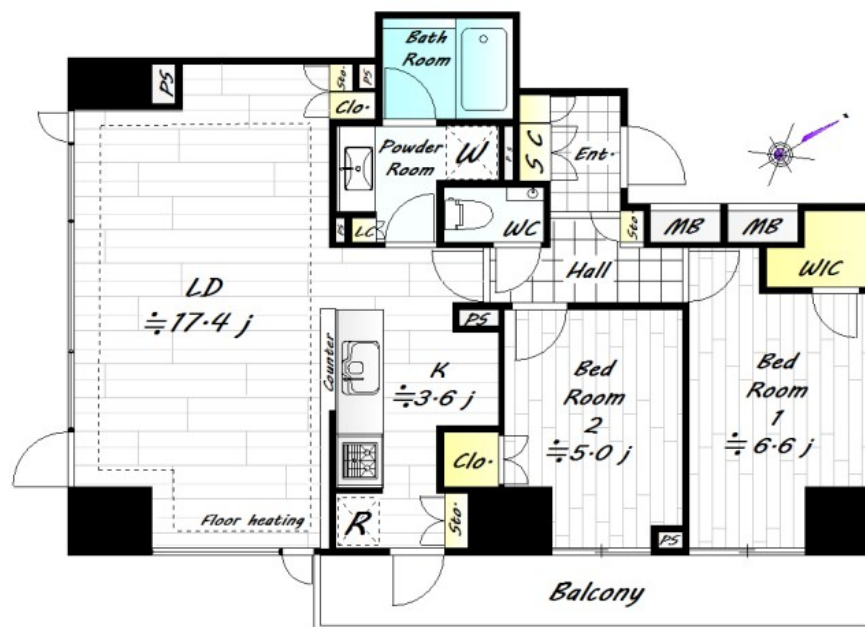


# FOR SALE

|         |        |
|---------|--------|
| 価格      | 間取りタイプ |
| 7,750万円 | 2LDK   |

POINT



|        |   |         |         |
|--------|---|---------|---------|
| 物件種目   | マンション   |         |         |
| 建物名    | 東京ベイシティタワー  |         |         |
| 物件所在地  | 東京都港区芝浦4丁目16-31   |         |         |
| 交通     | 山手線 田町(東京)駅 徒歩13分<br>都営浅草線 泉岳寺駅 徒歩10分<br>都営三田線 三田(東京)駅 徒歩15分  |         |         |
| 専有面積   | 70.39㎡(壁芯)<br>(約21.29坪)   | バルコニー面積 | 8.1㎡    |
| 構造規模   | 鉄筋コンクリート造地下1階30階建   |         |         |
| 所在階    | 4階  | 総戸数     | 171戸    |
| 築年月    | 2014年9月   | 修繕積立金   | 6,920円  |
| 管理形態   | 全部委託  | 管理費     | 16,337円 |
| 駐車場    | 有(敷地内) 23,000円 月額23,000円~45,000円  |         |         |
| 土地権利   | 所有権   |         |         |
| 現況     | 居住中   | 引渡日     | 相談      |
| 建築確認番号 | 開発許可番号  |         |         |
| 設備     | ディスポーザー/浄水器/オートバス/浴室乾燥/トイレ:温水洗浄便座/南東角部屋/床暖房/全室フローリング/ウォークインクローゼット/インターネット/複層ガラス/洗濯機置場:室内有/インターホン:TV付                  |         |         |
| 周辺施設   | セブンイレブン芝浦4丁目店 95m / 肉のハナマサ 芝浦店 510m / スイートラッグ 芝浦海岸通店 290m / マルエチ 港南シティター-店 798m / ピーコックスストア芝浦アイランド店 830m / アト品川 1200m |         |         |
| その他費用  |   |         |         |
| 備考     | ペット飼育可能(管理規約による制限あり)  |         |         |

現況と異なる場合には現況を優先します。 間取りの「S」はサービスルーム(納戸)です。  
 価格は物件の代金総額を表示しており、消費税が課税される場合は税込と表記の上、税込価格で表示しております。

取引条件の有効期限:2017年11月19日

No.230000000997

お問合せ先



国土交通大臣(12)第2135号  
 (公社)首都圏不動産公正取引協議会

東京営業部 新宿営業センター

TEL:0120-24-0788 FAX:03-6369-3234

東京都新宿区西新宿6丁目12-7 コアロード西新宿2階

URL:<http://shinjuku.asahi-lv.co.jp>

E-Mail:[shinjuku@asahi-lv.co.jp](mailto:shinjuku@asahi-lv.co.jp)

取引態様:専任媒介

