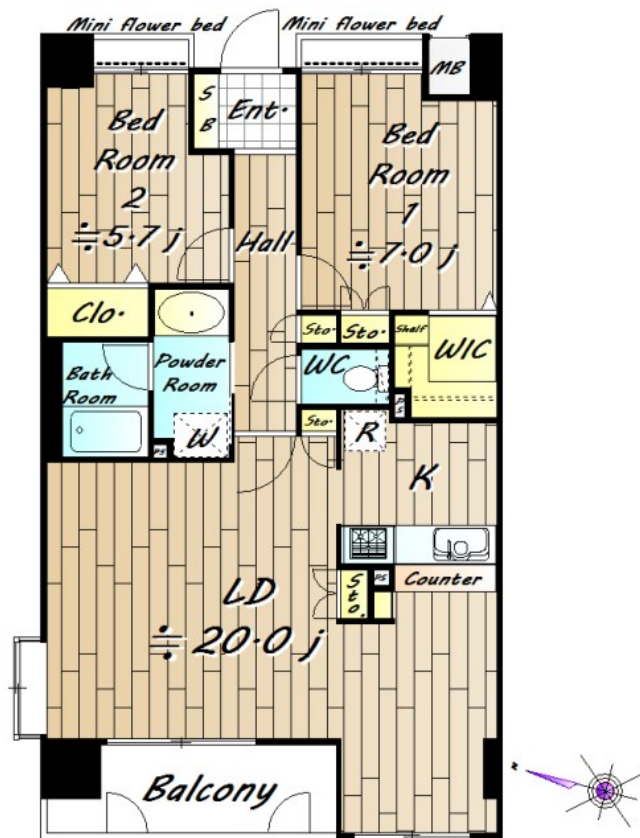


# FOR SALE

価格	間取りタイプ
6,220万円	2LDK

POINT



物件種目	マンション		
建物名	ガーデンホーム笹塚		
物件所在地	東京都渋谷区幡ヶ谷3丁目76-5		
交通	京王線 笹塚駅 徒歩8分 京王新線 幡ヶ谷駅 徒歩9分		
専有面積	77.32㎡ (壁芯) (約23.38坪)	バルコニー面積	5.7㎡
構造規模	鉄筋コンクリート造4階建		
所在階	4階	総戸数	62戸
築年月	1998年3月	修繕積立金	6,900円
管理形態	全部委託	管理費	17,700円
駐車場	有(敷地内) 26,000円 大きさ制限あり		
土地権利	所有権		
現況	空き	引渡日	即時
建築確認番号		開発許可番号	
設備	IHクッキングヒーター / 食器洗浄乾燥機 / 浄水器 / オートバス / 浴室乾燥 / トイレ:温水洗浄便座 / 角部屋 / フローリング / ウォークインクローゼット / 洗濯機置場:室内有 / インターホン:TV付 / オートロック:モニタ付		
周辺施設	セブンイレブン 笹塚店 128m / 地産マシエ 笹塚店 300m / カイ調剤薬局中野南台店 205m / 加友病院 677m / 渋谷区立笹塚小学校 453m / 渋谷区立笹塚中学校 308m		
その他費用	町内会費: 12,000円 / 年		
備考			

現況と異なる場合には現況を優先します。 間取りの「S」はサービスルーム(納戸)です。  
 価格は物件の代金総額を表示しており、消費税が課税される場合は税込と表記の上、税込価格で表示しております。

取引条件の有効期限:2018年3月11日

No.23000000999

お問合せ先



国土交通大臣(12)第2135号  
 (公社)首都圏不動産公正取引協議会

東京営業部 新宿営業センター

TEL:0120-24-0788 FAX:03-6369-3234

東京都新宿区西新宿6丁目12-7 コアロード西新宿2階

URL:<http://shinjuku.asahi-lv.co.jp>

E-Mail:[shinjuku@asahi-lv.co.jp](mailto:shinjuku@asahi-lv.co.jp)

取引態様:専任媒介

