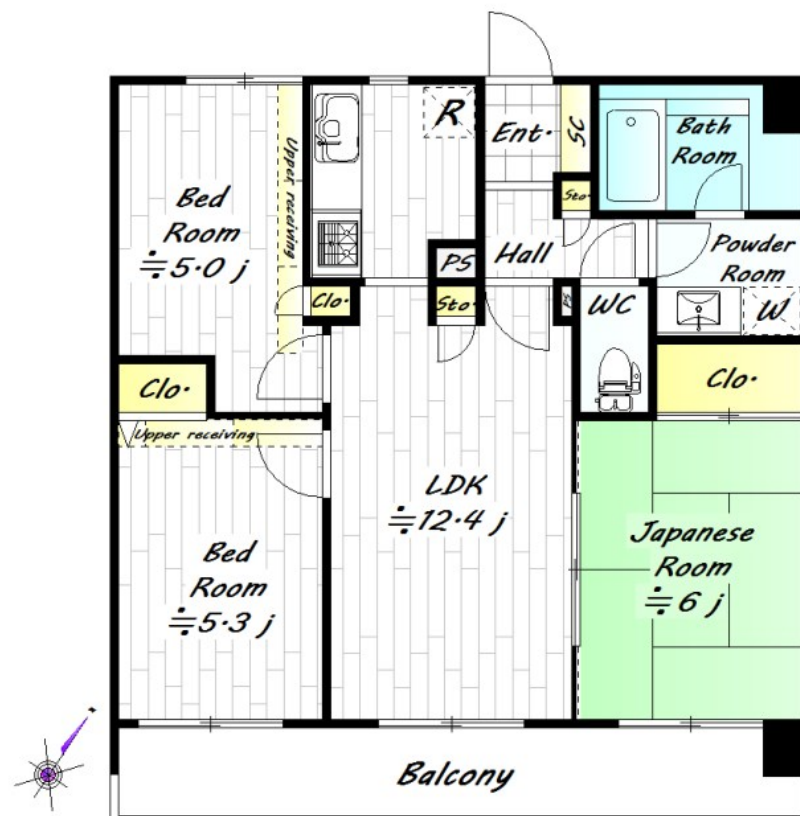


FOR SALE

価格	間取りタイプ
2,970万円	3LDK

POINT



物件種目	マンション		
建物名	ライオンズマンション葛飾青戸		
物件所在地	東京都葛飾区青戸4丁目1-19		
交通	京成本線 お花茶屋駅 徒歩9分 京成本線 青砥駅 徒歩13分		
専有面積	61.87㎡ (壁芯) (約18.71坪)	バルコニー面積	12.3㎡
構造規模	鉄骨鉄筋コンクリート造14階建		
所在階	7階	総戸数	76戸
築年月	2000年2月	修繕積立金	7,050円
管理形態	全部委託	管理費	9,300円
駐車場	有(敷地内) 19,000円		
土地権利	所有権		
現況	空き	引渡日	相談
建築確認番号		開発許可番号	
設備	オートバス / 浴室乾燥 / トイレ:温水洗浄便座 / フローリング / 洗濯機置場:室内有 / インターホン / 24時間換気システム / オートロック / 都市ガス / エレベータ		
周辺施設	セブンイレブン 葛飾白鳥店 448m / コスモカフェ 青戸店 282m / ドン・ホテ 青戸店 97m / どんくぱぱ 青戸店 243m / 東京慈恵会医科大学葛飾医療センター 1342m / 葛飾区立中青戸小学校 610m		
その他費用			
備考	ペット飼育可能(飼育細則有り) 自転車置場:平置き無償・屋根付き 1,000円/年		

現況と異なる場合には現況を優先します。 間取りの「S」はサービスルーム(納戸)です。
価格は物件の代金総額を表示しており、消費税が課税される場合は税込と表記の上、税込価格で表示しております。

取引条件の有効期限:2018年2月10日

No.230000001071

お問合せ先



国土交通大臣(12)第2135号
(公社)首都圏不動産公正取引協議会

東京営業部 新宿営業センター

TEL:0120-24-0788 FAX:03-6369-3234

東京都新宿区西新宿6丁目12-7 コアロード西新宿2階

URL:<http://shinjuku.asahi-lv.co.jp>

E-Mail:shinjuku@asahi-lv.co.jp

取引態様:一般媒介

