

FOR SALE

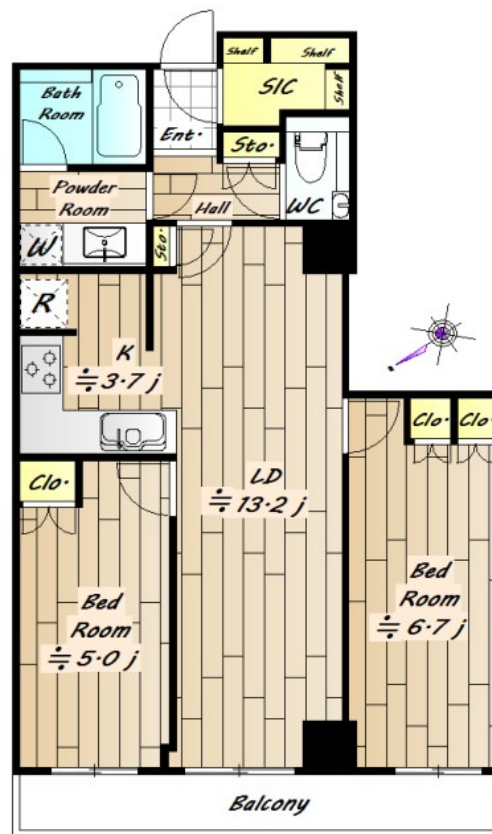
価格	間取りタイプ
7,980万円	2LDK



【外観】



【間取り図】



物件種目	マンション		
建物名	ザパークハウス新宿タワー		
物件所在地	東京都新宿区北新宿2丁目		
交通	東京メトロ丸ノ内線 西新宿駅 徒歩6分 都営大江戸線 中野坂上駅 徒歩7分 都営大江戸線 都庁前駅 徒歩9分		
専有面積	64.18㎡ (壁芯) (約19.41坪)	バルコニー面積	9.4㎡
構造規模	鉄筋コンクリート造地下1階20階建		
所在階	14階	総戸数	298戸
築年月	2012年1月	修繕積立金	8,990円
管理形態	全部委託	管理費	20,610円
駐車場	有(敷地内) 37,800円 使用料月額37800円 ~ 42000円		
土地権利	所有権		
現況	空き	引渡日	相談
建築確認番号	開発許可番号		
設備	食器洗浄乾燥機 / ディスポーザー / 浄水器 / オートバス / 浴室乾燥 / トイレ:温水洗浄便座 / 床暖房 / 全室フローリング / ケーブルテレビ / 複層ガラス / 洗濯機置場:室内有 / インターホン:TV付 / 24時間換気システム		
周辺施設	セブンイレブン西新宿6丁目店 40m / ナチュラルローソン新宿フロントタワー店 50m / もとまちUNION(エウ) 新宿店 50m / 肉のけし西新宿店 52m / ライフ 中野坂上店 350m / マルイブチ西新宿六丁目店 560m		
その他費用	インターネット(定額): 1,890円 / 月 共視聴設備使用料: 162円 / 月		
備考			

現況と異なる場合には現況を優先します。 間取りの「S」はサービスルーム(納戸)です。
 価格は物件の代金総額を表示しており、消費税が課税される場合は税込と表記の上、税込価格で表示しております。

取引条件の有効期限:2018年5月23日

No.230000001072

お問合せ先



国土交通大臣(12)第2135号
 (公社)首都圏不動産公正取引協議会

東京営業部 新宿営業センター

TEL:0120-24-0788 FAX:03-6369-3234

東京都新宿区西新宿6丁目12-7 コアロード西新宿2階

URL:<http://shinjuku.asahi-lv.co.jp>

E-Mail:shinjuku@asahi-lv.co.jp

取引態様:仲介

