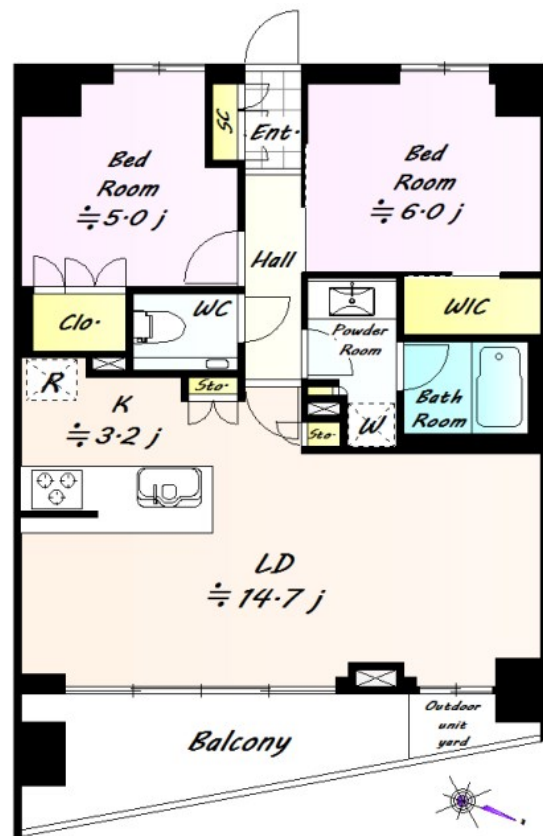


# FOR SALE

価格	間取りタイプ
9,290万円	2LDK

POINT



物件種目	マンション		
建物名	パークナード目黒		
物件所在地	東京都目黒区下目黒2丁目3-7		
交通	山手線 目黒駅 徒歩6分 東急目黒線 不動前駅 徒歩9分 東京メトロ南北線 目黒駅 徒歩6分		
専有面積	63.80㎡ (壁芯) (約19.29坪)	バルコニー面積	6.7㎡
構造規模	鉄筋コンクリート造8階建		
所在階	8階	総戸数	121戸
築年月	2016年2月	修繕積立金	5,100円
管理形態	全部委託	管理費	6,700円
駐車場	有(敷地内) 31,000円 駐車場使用料月額31,000円~月額40,000円		
土地権利	所有権		
現況	居住中	引渡日	相談
建築確認番号		開発許可番号	
設備	食器洗浄乾燥機 / 浄水器 / オートバス / トイレ:温水洗浄便座 / 床暖房 / 最上階 / 全室フローリング / ウォークインクローゼット / ケーブルテレビ / インターネット / BS / 複層ガラス / 浴室TV / 洗濯機置場:室内有		
周辺施設	まいばすけっと 目黒太鼓橋店 140m / セブンイレブン 目黒行人坂店 155m / マルイ 目黒店 460m / 7th 目黒2 470m / セイヨー目黒店 478m / Ozeki(オゼキ) 目黒不動前店 600m		
その他費用			
備考	ペット飼育可能(飼育細則あり) 浴室オーディオ・酸素美泡湯バス・浴室TV・浴室内調光等設備充実		

現況と異なる場合には現況を優先します。 間取りの「S」はサービスルーム(納戸)です。  
価格は物件の代金総額を表示しており、消費税が課税される場合は税込と表記の上、税込価格で表示しております。

取引条件の有効期限:2018年2月19日

No.230000001075

お問合せ先



国土交通大臣(12)第2135号  
(公社)首都圏不動産公正取引協議会

東京営業部 新宿営業センター

TEL:0120-24-0788 FAX:03-6369-3234

東京都新宿区西新宿6丁目12-7 コアロード西新宿2階

URL:<http://shinjuku.asahi-lv.co.jp>

E-Mail:[shinjuku@asahi-lv.co.jp](mailto:shinjuku@asahi-lv.co.jp)

取引態様:専任媒介

