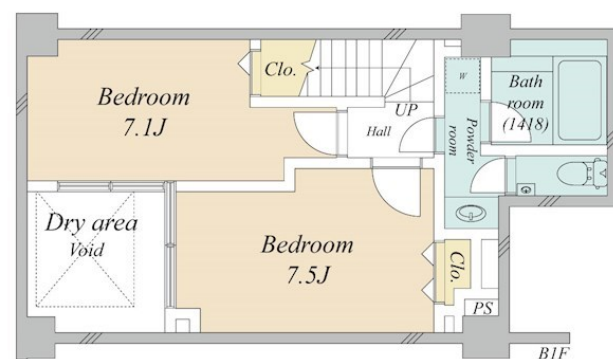
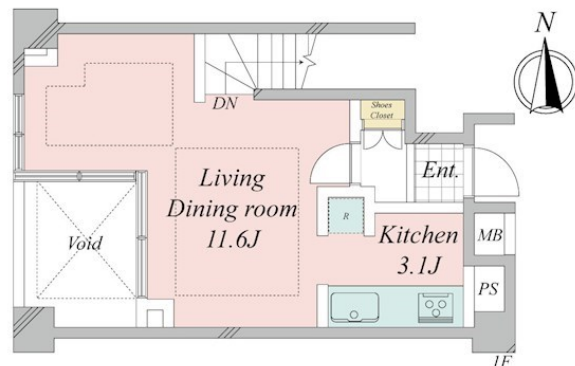


FOR SALE

価格	間取りタイプ
5,180万円	2LDK

POINT



物件種目	マンション		
建物名	オープンレジデンス目白		
物件所在地	東京都豊島区目白4丁目19-4		
交通	山手線 目白駅 徒歩7分 西武池袋線 椎名町駅 徒歩11分 埼京線 池袋駅 徒歩15分		
専有面積	68.53㎡ (壁芯) (約20.73坪)	バルコニー面積	6.2㎡
構造規模	鉄筋コンクリート造地下1階3階建		
所在階	1階	総戸数	22戸
築年月	2012年8月	修繕積立金	8,640円
管理形態	全部委託	管理費	12,020円
駐車場	無		
土地権利	所有権		
現況	空き	引渡日	相談
建築確認番号		開発許可番号	
設備	IHクッキングヒーター / 浴室乾燥 / トイレ:温水洗浄便座 / 床暖房 / 全室フローリング / ケーブルテレビ / インターネット / B S / C S / オール電化 / 洗濯機置場:室内有 / インターホン:TV付 / 24時間換気システム		
周辺施設	セブンイレブン 新宿下落合3丁目店 200m / スイフト ラグ 目白店 276m / まいばすけっと 西池袋2丁目店 295m / 目白ライトクリニック 258m / 豊島区立目白小学校 784m / 豊島区立千登世橋中学校 1599m		
その他費用			
備考	ペット飼育可能(飼育細則有り) バイク置場:要空き確認 自転車置場:200円~300円/月 オール電化住宅 バルコニー面積はドライエリア面積として表示しています。		

現況と異なる場合には現況を優先します。 間取りの「S」はサービスルーム(納戸)です。
 価格は物件の代金総額を表示しており、消費税が課税される場合は税込と表記の上、税込価格で表示しております。

取引条件の有効期限:2018年2月10日

No.23000001088

お問合せ先



国土交通大臣(12)第2135号
 (公社)首都圏不動産公正取引協議会

東京営業部 新宿営業センター

TEL:0120-24-0788 FAX:03-6369-3234

東京都新宿区西新宿6丁目12-7 コアロード西新宿2階

URL:<http://shinjuku.asahi-lv.co.jp>

E-Mail:shinjuku@asahi-lv.co.jp

取引態様:仲介

