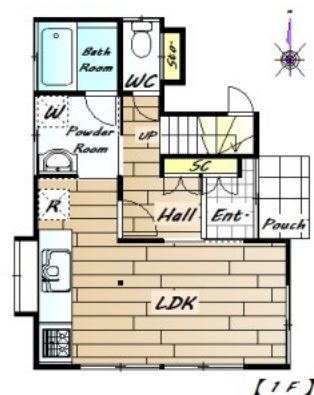
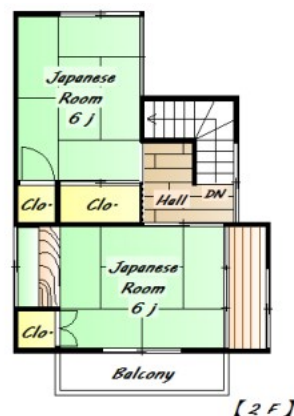


FOR SALE

価格	間取りタイプ
980万円	2LDK

POINT



物件種目	一戸建て		
物件所在地	神奈川県座間市栗原 1263-12		
交通	小田急線 相武台前駅 徒歩12分		
土地面積	71.08㎡ (約21.50坪)	他に私道面積	無し
建物面積	66.52㎡ (約20.12坪)	地目	宅地
構造規模	木造2階建		
築年月	1983年5月	都市計画	市街化区域
用途地域	第一種住居地域		
建ぺい率	60%	容積率	200%
土地権利	所有権		
法令上の制限			
現況	空き	引渡日	即時
接道状況	東4.60m公道	北4.20m公道	
建築確認番号		開発許可番号	
設備	浴室乾燥 / 都市ガス / 本下水 / 水道:公営		
周辺施設	セブンイレブン 座間相武台東店 433m / クリエイトSD(イ・デ・イ-) 座間広野台店 645m / TAKARAYA FresA(たからやルサ) 相模が丘店 693m / 降矢医院 525m / 座間市立相武台東小学校 360m / 座間市立座間中学校 1874m		
その他費用			
備考	リフォーム歴		

現況と異なる場合には現況を優先します。 間取りの「S」はサービスルーム(納戸)です。
 価格は物件の代金総額を表示しており、消費税が課税される場合は税込と表記の上、税込価格で表示しております。

取引条件の有効期限:2018年2月15日

No.23000001099

お問合せ先



国土交通大臣(12)第2135号
 (公社)首都圏不動産公正取引協議会

東京営業部 新宿営業センター

TEL:0120-24-0788 FAX:03-6369-3234

東京都新宿区西新宿6丁目12-7 コアロード西新宿2階

URL:<http://shinjuku.asahi-lv.co.jp>

E-Mail:shinjuku@asahi-lv.co.jp

取引態様:専任媒介

