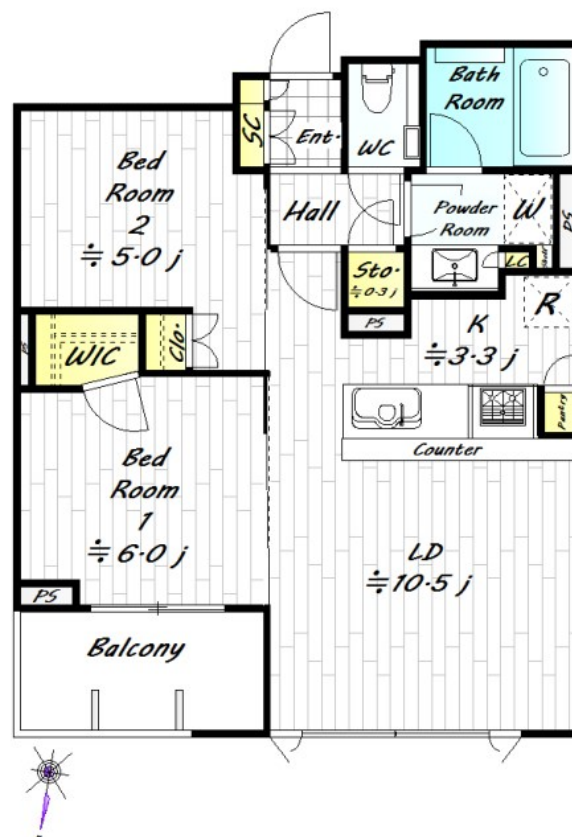


# FOR SALE

価格	間取りタイプ
7,250万円	1SLDK

POINT



物件種目	マンション		
建物名	シティタワー武蔵小杉		
物件所在地	神奈川県川崎市中原区市ノ坪 449-3		
交通	東急東横線 武蔵小杉駅 徒歩4分 横須賀線 武蔵小杉駅 徒歩4分 南武線 武蔵小杉駅 徒歩7分		
専有面積	55.23㎡ (壁芯) (約16.70坪)	バルコニー面積	5.1㎡
構造規模	鉄筋コンクリート造地下3階53階建		
所在階	7階	総戸数	800戸
築年月	2015年12月	修繕積立金	4,830円
管理形態	全部委託	管理費	16,197円
駐車場	有(敷地内) 18,000円		
土地権利	所有権		
現況	居住中	引渡日	2018年3月中旬予定
建築確認番号	開発許可番号		
設備	食器洗浄乾燥機 / ディスポーザー / オートバス / 浴室乾燥 / トイレ:温水洗浄便座 / 床暖房 / 全室フローリング / ウォークインクローゼット / トランクルーム / ケーブルテレビ / B S / C S / 洗濯機置場:室内有 / 都市ガス		
周辺施設	マックス 武蔵小杉南口店 253m / イトーヨーカ堂 武蔵小杉店 197m / Fit Care DEPOT小杉店 247m / 聖マリアンナ医科大学東横病院 273m / 川崎市立東住吉小学校 586m / 川崎市立住吉中学校 1121m		
その他費用			
備考	地下3階に専用トランクルーム(使用料無償)有り。 管理費内訳 全体管理費6,270円、住宅管理費9,927円 修繕積立金内訳 全体修繕積立金2,390円、住宅修繕積立金2,440円 バイク置場月額使用料2,000~4,000円		

現況と異なる場合には現況を優先します。 間取りの「S」はサービスルーム(納戸)です。  
価格は物件の代金総額を表示しており、消費税が課税される場合は税込と表記の上、税込価格で表示しております。

取引条件の有効期限:2018年2月14日

No.23000001109

お問合せ先



国土交通大臣(12)第2135号  
(公社)首都圏不動産公正取引協議会

東京営業部 新宿営業センター

TEL:0120-24-0788 FAX:03-6369-3234

東京都新宿区西新宿6丁目12-7 コアロード西新宿2階

URL:<http://shinjuku.asahi-lv.co.jp>

E-Mail:[shinjuku@asahi-lv.co.jp](mailto:shinjuku@asahi-lv.co.jp)

取引態様:専任媒介

