

FOR SALE

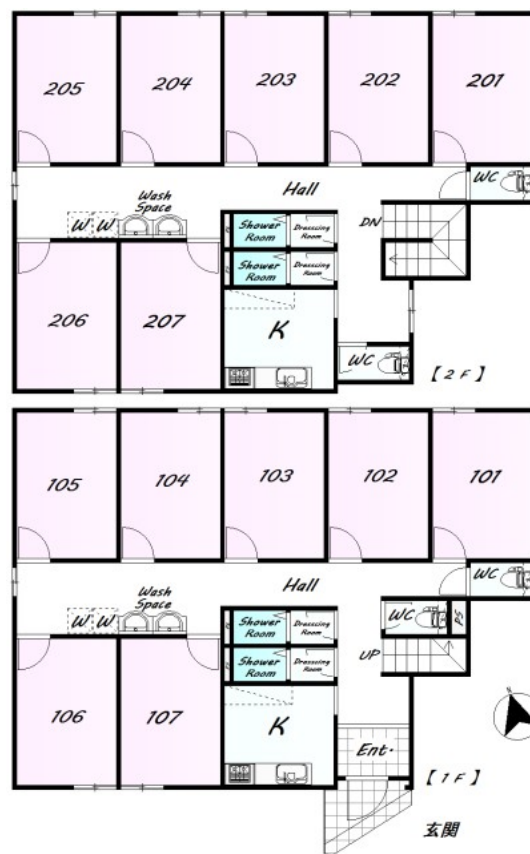
価格	間取りタイプ
16,000万円	



【外観】



【間取り図】



物件種目	アパート(建物全部)		
物件所在地	東京都板橋区前野町3丁目11-1		
交通	東武東上線 ときわ台(東京)駅 徒歩12分		
土地面積	140.21㎡ (約42.41坪)	他に私道面積	
建物面積	158.50㎡ (約47.94坪)	地目	宅地
構造規模	木造2階建		
築年月	2016年6月	都市計画	市街化区域
用途地域	第一種住居地域		
建ぺい率	70%	容積率	160%
土地権利	所有権		
法令上の制限			
現況	賃貸中	引渡日	相談
接道状況			
建築確認番号	開発許可番号		
設備	都市ガス / 本下水 / 水道:公営		
周辺施設	しげまつ歯科医院 239m / ゼンリブ 板橋前野町3丁目店 151m / オークストア 板橋大原店 439m / AEONSTYLE(イオスタイル) 板橋前野町店 650m / 慈誠会前野病院 395m / 前野町薬局 272m		
その他費用			
備考			

現況と異なる場合には現況を優先します。 間取りの「S」はサービスルーム(納戸)です。
 価格は物件の代金総額を表示しており、消費税が課税される場合は税込と表記の上、 税込価格で表示しております。

取引条件の有効期限:2018年5月23日

No.23000001151

お問合せ先



国土交通大臣(12)第2135号
 (公社)首都圏不動産公正取引協議会

東京営業部 新宿営業センター

TEL:0120-24-0788 FAX:03-6369-3234

東京都新宿区西新宿6丁目12-7 コアロード西新宿2階

URL:<http://shinjuku.asahi-lv.co.jp>

E-Mail:shinjuku@asahi-lv.co.jp

取引態様:代理

