

FOR SALE

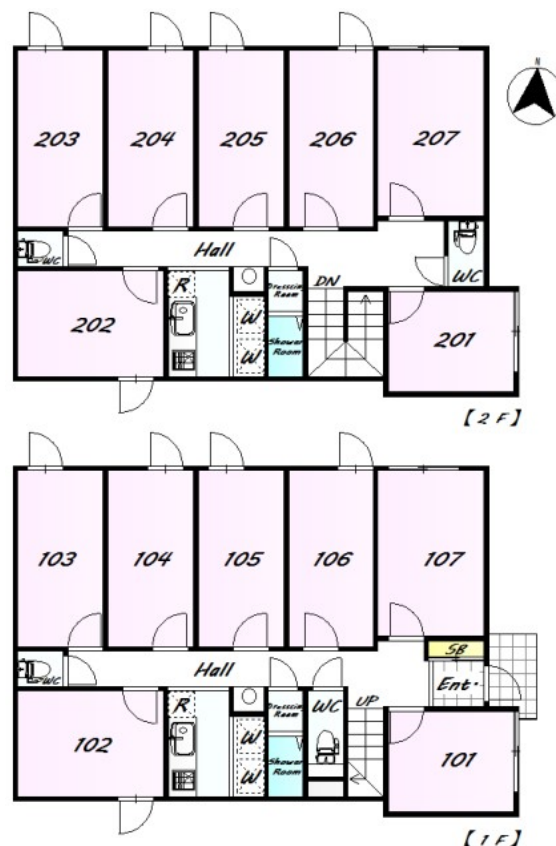
価格	間取りタイプ
16,000万円	



【外観】



【間取り図】



物件種目	アパート(建物全部)		
物件所在地	東京都足立区千住柳町 39-3		
交通	常磐線 北千住駅 徒歩16分 つくばエクスプレス 北千住駅 徒歩16分 東京メトロ千代田線 北千住駅 徒歩16分		
土地面積	169.05㎡ (約51.13坪)	他に私道面積	
建物面積	148.86㎡ (約45.03坪)	地目	
構造規模	木造2階建		
築年月	2016年7月	都市計画	市街化区域
用途地域	近隣商業地域		
建ぺい率	90%	容積率	240%
土地権利	所有権		
法令上の制限			
現況	一部賃貸	引渡日	相談
接道状況			
建築確認番号	開発許可番号		
設備	都市ガス / 本下水 / 水道:公営		
周辺施設	ダイハルスーパー 242m / ロ-ソスト7100 千住寿町 398m / どんぐりぱす千住龍田町店 495m / 勝楽堂病院 297m / ウィート女性クリニック 807m / 千川歯科医院 284m		
その他費用			
備考			

現況と異なる場合には現況を優先します。 間取りの「S」はサービスルーム(納戸)です。
 価格は物件の代金総額を表示しており、消費税が課税される場合は税込と表記の上、 税込価格で表示しております。

取引条件の有効期限:2018年5月23日

No.23000001152

お問合せ先



国土交通大臣(12)第2135号
 (公社)首都圏不動産公正取引協議会

東京営業部 新宿営業センター

TEL:0120-24-0788 FAX:03-6369-3234

東京都新宿区西新宿6丁目12-7 コアロード西新宿2階

URL:<http://shinjuku.asahi-lv.co.jp>

E-Mail:shinjuku@asahi-lv.co.jp

取引態様:代理

